

OEM Relativdrucktransmitter Typ 506

Druckbereich

-0.5 ... 7 bar / 0 ... 10 – 60 bar



Die Drucktransmitter der Typenreihe 506 sind durch applikations-spezifische Druckanschlüsse speziell für den Einsatz im Bereich industrieller Kältetechnik geeignet.

Eine teilautomatisierte Fertigung erlaubt hohe Stückzahlen und somit ein optimales Preis- / Leistungsverhältnis.

- Kompakte Bauart
- Durch automatisierte Fertigung in grösseren Stückzahlen ideales Preis- / Leistungsverhältnis
- Robuste Keramik-Sensor-Technologie
- Hohe Temperaturbeständigkeit
- Kein mechanisches Kriechen



Technische Daten

Druckbereich

Relativ -0.5 ... 7 bar / 0 ... 10 – 60 bar

Einsatzbedingungen

Medium		Kältemittel
Temperatur	Medium / Umgebung	-40 ... +80 °C
	Lagerung	-40 ... +80 °C
Zulässige Überlast		2 x FS (max. 80 bar)
Berstdruck		3 x FS (max. 90 bar)

Materialien

Haube		PA6, rot
Materialien mit Medienkontakt	Messelement	Keramik Al ₂ O ₃ (96%)
	Druckanschluss	Edelstahl 1.4305 / AISI 303
	Dichtmaterial	CR (Chlor-Kautschuk)

Elektrische Daten

2-Leiter	Ausgang	Speisung	Bürde	Stromaufnahme ¹⁾
	4 ... 20 mA	8.0 ... 33 VDC	< $\frac{\text{Speisespannung} - 8 \text{ V}}{0.02 \text{ A}}$ [Ohm]	< 20 mA
3-Leiter	4 ... 20 mA	10.0 ... 33 VDC	< $\frac{\text{Speisespannung} - 10 \text{ V}}{0.02 \text{ A}}$ [Ohm]	< 20 mA
	0 ... 5 V	9.0 ... 33 VDC	> 10 kOhm / < 100 nF	< 5 mA
	1 ... 6 V	10.4 ... 33 VDC	> 10 kOhm / < 100 nF	< 5 mA
	0 ... 10 V	16.2 ... 33 VDC	> 10 kOhm / < 100 nF	< 6 mA
	ration. 10 ... 90%	5 VDC ±5%	> 10 kOhm / < 100 nF	< 3 mA
Verpolungssicherheit		Kurzschluss- und verpolungssicher. Jeder Anschluss gegen jeden mit max. Speisespannung.		

Dynamisches Verhalten

Ansprechzeit	< 5 ms
Lastwechsel	< 50 Hz

Schutzart

IP 65

Elektrischer Anschluss

Kabel 1.5 m
Stecker DIN EN 175301-803-A
Stecker DIN EN 175301-803-C (Mini DIN)
Stecker M12x1 (Kunststoff)

Druckanschluss

Innengewinde	$\frac{7}{16}$ - 20 UNF Schrader
Aussengewinde	$\frac{7}{16}$ - 20 UNF
	$\frac{1}{4}$ - 18 NPT

Einbaulage

Empfehlung: Druckanschluss nach unten.

Prüfungen / Zulassungen

Elektromagnetische Verträglichkeit CE-Konform gemäss EN 61326-2-3

Gewicht

Mit Innengewinde	~ 95 g
Mit Aussengewinde	~ 110 g
Mit Kabel 1.5 m zusätzlich	~ 40 g

Verpackung (Bitte bei Bestellung angeben)

Einzelverpackung in Kartons	
Mehrfachverpackung in Kartons	à 25 Stk.

Genauigkeit

Parameter	Einheit	0 ... 10 bar	> 10 ... 60bar
Toleranz Nullpunkt	max. % FS	± 1.0	± 1.0
Toleranz Endwert	max. % FS	± 1.0	± 1.0
Auflösung	% FS	0.1	0.1
Summe von Linearität, Hysterese und Reproduzierbarkeit	max. % FS	± 1.0	± 0.5
Langzeitstabilität nach DIN EN 60770	% FS	± 1.0	± 1.0
TK-Nullpunkt ²⁾	max. % FS/10K	± 0.4	± 0.4
TK-Empfindlichkeit ²⁾	typ. % FS/10K	- 0.15	- 0.15
TK-Empfindlichkeit ²⁾	max. % FS/10K	- 0.3	- 0.3

Testbedingungen: 25 °C, 45% rF, Speisung 24 VDC
TK0 / TKE -40 ... +80 °C

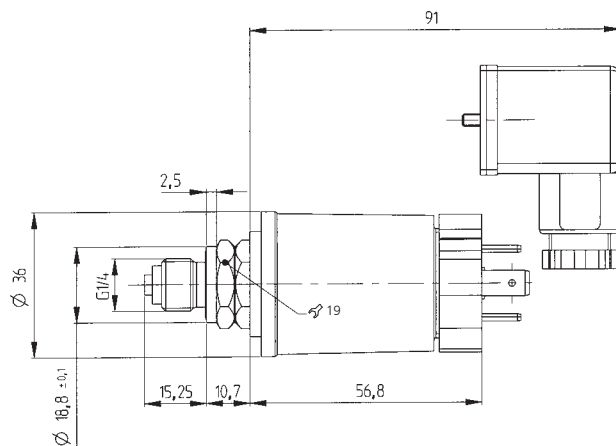
¹⁾ Bei Nenndruck

²⁾ TK = Temperatur-Koeffizient

Variantenplan		506. 9 X X X X X X X X X X											
Druckbereich	0 ... 10 bar	3	0										
	0 ... 16 bar	3	1										
	0 ... 25 bar	3	2										
	0 ... 40 bar	3	3										
	0 ... 60 bar	4	0										
▲ Bei diesem Druck Endwert Signal													
Dichtmaterial ¹⁾	CR								A				
Abgleich	Werkseitig								0				
Ausgang / Speisung	0 ... 5 V	9.0 ... 33 VDC								1			
	1 ... 6 V	10.4 ... 33 VDC								6			
	0 ... 10 V	16.2 ... 33 VDC								2			
	4 ... 20 mA	10.0 ... 33 VDC								3			
	4 ... 20 mA	8.0 ... 33 VDC								8			
	ratiom. 10 ... 90%	5 VDC ±5%								4			
Elektrischer Anschluss	Kabel 1.5 m									0			
	Stecker ²⁾ DIN EN 175301-803-A									1			
	Stecker ²⁾ DIN EN 175301-803-C (Mini DIN)									2			
	Stecker ²⁾ M12x1 (Kunststoff)									3			
Druckanschluss	Innengewinde	7/16 - 20 UNF Schrader									0	1	
	Aussengewinde	7/16 - 20									2		
	Aussengewinde	1/4 - 18 NPT									3		
Druckspitzenblende	Ohne											1	
	Mit											2	
Abweichung (optional)	W einsetzen und Bereich auf Bestellung angeben (Bsp.: W0...8bar/Out1...8V)												W

Lagervarianten

Ausgang	4 ... 20 mA	Druckbereich	Bestellnummer
Speisung	10 ... 33 VDC	-0.5 ... 7 bar	506.930A23101W - 0.5...7 bar
Elektrischer Anschluss ²⁾	Stecker DIN EN 175301-803-A, IP 65	0 ... 25 bar	506.932A23101W 0 ... 25 bar
Druckanschluss	Innengewinde 7/16 - 20 UNF		
Dichtmaterial	CR		
Haubenfarbe	Schwarz		



Steckdose
DIN EN 175301-803-A

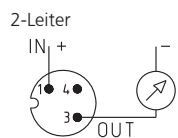
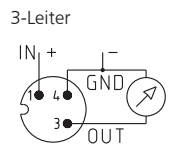
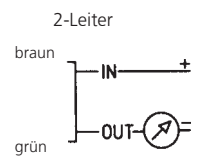
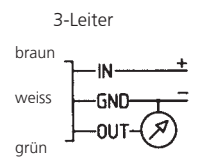
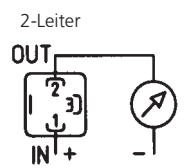
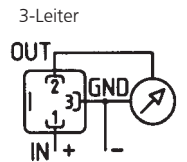
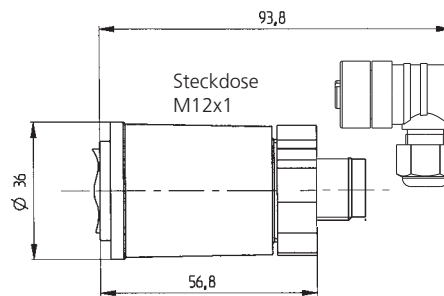
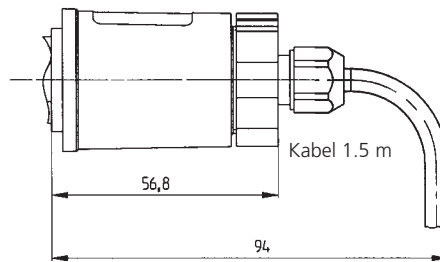
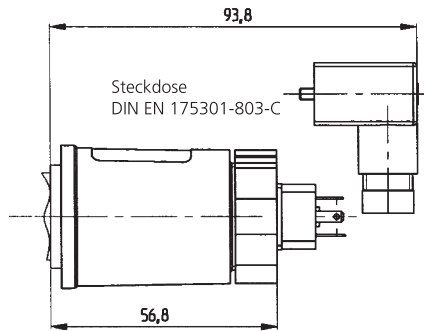
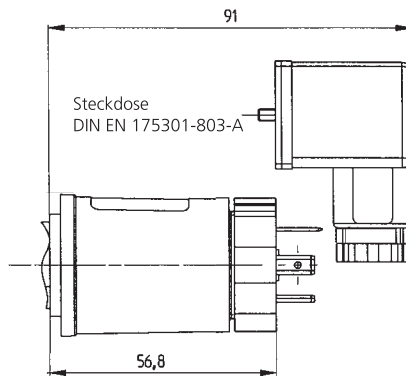
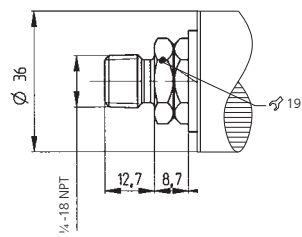
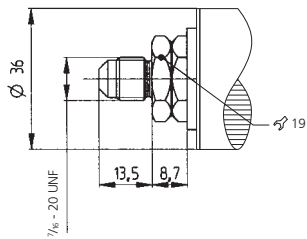
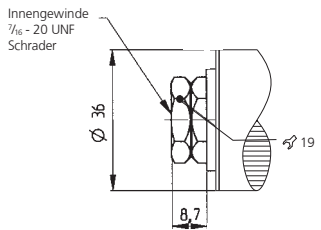
Zubehör ⁴⁾

Steckdose DIN EN 175301-803-A mit Dichtung (IP 65, wenn montiert und verschraubt)	Bestellnummer	103510
Steckdose DIN EN 175301-803-C (Mini DIN) mit Dichtung (IP 65, wenn montiert und verschraubt)		104244
Steckdose Stecker M12x1		106975
Kalibrierzertifikat		104551

¹⁾ Nach ISO Standardnorm R 1629, andere Dichtmaterialien auf Anfrage

²⁾ Lieferung ohne Steckdose

³⁾ Zubehör lose mitgeliefert



Huba Control AG
Headquarters

Industriestrasse 17
5436 Würenlos
Telefon +41 (0) 56 436 82 00
Telefax +41 (0) 56 436 82 82
info.ch@hubacontrol.com

Huba Control AG
Niederlassung Deutschland

Schlattgrabenstrasse 24
72141 Walddorfhäslach
Telefon +49 (0) 7127 23 93 00
Telefax +49 (0) 7127 23 93 20
info.de@hubacontrol.com

Huba Control SA
Succursale France

Rue Lavoisier
Technopôle Forbach-Sud
57602 Forbach Cedex
Téléphone +33 (0) 387 847 300
Télécopieur +33 (0) 387 847 301
info.fr@hubacontrol.com

Huba Control AG
Vestiging Nederland

Hamseweg 20A
3828 AD Hoogland
Telefoon +31 (0) 33 433 03 66
Telefax +31 (0) 33 433 03 77
info.nl@hubacontrol.com

Huba Control AG
Branch Office United Kingdom

Unit 13 Berkshire House
County Park Business Centre
Shrivenham Road
Swindon - Wiltshire SN1 2NR
Phone +44 (0) 1993 776667
Fax +44 (0) 1993 776671
info.uk@hubacontrol.com