

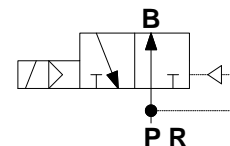
SHOCK-BLOWER® - Datenblatt / Data sheet

3/2-Wege Blockventil BB

3/2-way seated valve BB



Normal open /
normal open



Technische Daten

Magnet: Ausgelegt für 1% ED
Spannung: 110 V-240 V, 50-60 Hz
24 V-48 V DC

Leistungsaufnahme:	V / Frequenz VA (max.)	
	110 / 50Hz	35
230 / 50Hz	370	
120 / 60Hz	24	
240 / 60Hz	265	
24 DC	10,5	
48 DC	40	

Schutzart: IP65
Spannungstoleranz: ± 10%
Umgebungstemperatur: bis +120 °C
Durchflussmedium: Druckluft, gefiltert
(max. 10 bar)

Funktion

- in Ruhestellung offen
- intern vorgesteuert
- Federrückholung
- nicht einrastende Hand-Hilfsbetätigung

Technical specification

Solenoid: Rated for 1% ED
Voltage: 110 V-240 V, 50-60 Hz
24 V-48 V DC

Power consumption:	V / Frequency VA (max.)	
	110 / 50Hz	35
230 / 50Hz	370	
120 / 60Hz	24	
240 / 60Hz	265	
24 DC	10,5	
48 DC	40	

Protection class: IP65
Voltage tolerance: ± 10%
Ambient temperature: to +120 °C
Flow media: Filtered air
(max. 10 bar)

Function

- idle position open
- internally servo controlled
- spring returned
- Non-locking auxiliary manual button

